

参加無料
申込不要
※座席数には
限りがございます



第10回 済生会がんセンター公開講座

もっと知ろう！ 消化器がん ～すい臓がんってどんな病気？～

日時

平成30年 **7月7日** (土) 14:00
15:30

会場

済生会滋賀県病院 5階なでしこホール

内容

開会挨拶

済生会滋賀県病院

院長・がんセンター総長

三木 恒治

座長

済生会滋賀県病院

副院長・がんセンター長

重松 忠

特別講演

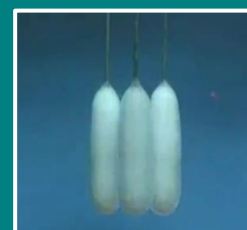
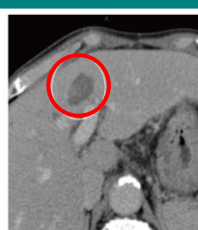
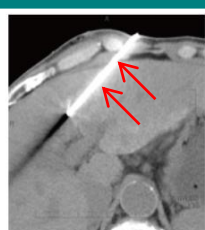
講演

『^{すい}膵がん診療の現状と展望について』

京都府立医科大学 消化器内科学

講師 保田 宏明 先生

すい臓がんの自覚症状はほとんどないため、がんが進行した状態で発見されることが多く、早期発見が難しい病気とされています。今回は、そのすい臓がんの診療の現状と展望について、情報をお届けします。



「根治性とQOLを両立させる、

低侵襲治療の実践」



済生会滋賀県病院 **がんセンター**

栗東市大橋二丁目4番1号

お問い合わせ / 広報企画室 TEL 077-552-1221