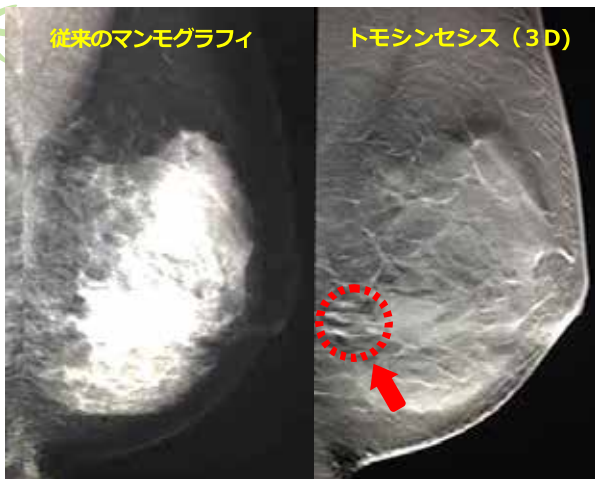


3Dマンモグラフィ

乳がん検診オプション

トモシンセシスのご案内

トモシンセシス (Tomosynthesis)とは、
Tomography (断層) とSynthesis (合成、統一) から作られた造語で、
マンモグラフィを角度を変えて撮影し、3次的 (3D) に再構成する撮影技術です。

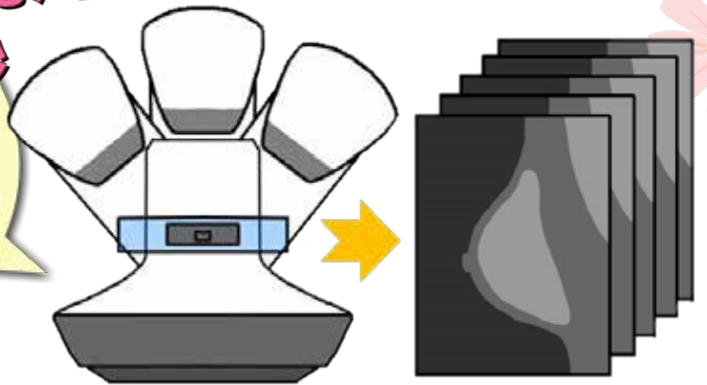


トモシンセシスの ここがすごい!

通常のマンモグラフィの弱点である
乳腺の重なりを減少させるため、
小さなしこりや石灰化もとらえやすくなり、
がんの発見率向上や診断率向上にも
期待が高まっています。

乳房の圧迫回数はそのまま! 撮影時間約20~25秒

被ばく量は通常のマンモグラフィより
やや高くなりますが、
基準以下の適正範囲内でおこなえます。



個人乳がん検診の単独コース、人間ドックで マンモグラフィ検査を受けられる方

トモシンセシス (3Dマンモグラフィ) 撮影をオプションで追加できます!

※追加料金は2,500円 (税別) です。希望される方はお問合せください。

ご予約
お問合せ

077-552-9806 (直通)

社会福祉法人 恩賜財団 済生会滋賀県病院 健診センター 10:00~16:00、月~金 (祝日を除く)