

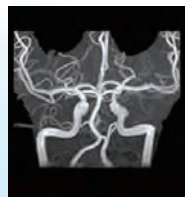
★ プレミアムコース

¥162,000 (税込)

8:15	受付	10階健康管理センター受付：問診票、喀痰等の提出
	尿検査	蛋白、糖、潜血、ウロビリノーゲン、PH、比重、沈渣、がん細胞診
	身体計測	身長・体重測定、血圧測定、腹囲測定、視力検査、聴力検査(1000Hz・4000Hz)
	生理機能検査	肺機能検査、安静時心電図検査、眼底カメラ
	腹部超音波検査	肝臓、胆嚢、膵臓、脾臓、腎臓
	動脈硬化検査	頸動脈超音波検査(血管狭窄度)、血圧脈波(血管年齢)
血液検査	血液学検査	白血球数、赤血球数、血色素量、ヘマトクリット、血小板数、MCV、MCH、MCHC、血液像、血清鉄
	肝・胆・膵機能検査	ZTT、AST(GOT)、ALT(GPT)、 $\gamma$ -GTP、ALP、LDH、コリンエステラーゼ 総蛋白、アルブミン、A/G比、総ビリルビン、血清アミラーゼ
	腎機能検査	尿酸、尿素窒素、クレアチニン、推算GFR(eGFR)
	脂質検査	総コレステロール、中性脂肪、HDLコレステロール、LDLコレステロール
	糖代謝	空腹時血糖、HbA1c
	電解質	Na、K、Cl、Ca
	血清学的検査	梅毒反応(RPR法・TP抗体)、CRP、リウマチ反応(RF)、血液型(初回のみ)
	肝炎ウイルス	HBs抗原(B型肝炎)、HCV抗体(C型肝炎)
	心機能検査	BNP
	腫瘍マーカー	CEA、CA19-9、AFP、PSA(前立腺特異抗原)
	ピロリ菌検査	ヘリコバクター・ピロリ抗体
	内科診察	聴診、視触診
10:00	上部消化管検査	胃内視鏡検査(胃カメラ)
	CT検査	胸部・腹部CT検査
	脳検査	頭部MRI・MRA検査
	眼科検査	眼圧測定
11:30	検査前処置	洗腸剤服用
	下部消化管検査	大腸内視鏡検査(大腸カメラ)
15:30	結果説明	医師による結果説明
	健診終了	

頭部MR検査

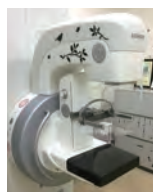
MR検査では、脳や脳血管の異常を早期発見し、脳卒中の予防につなげます。CT検査と違って、脳梗塞に特徴的な所見や、造影剤を使わずに血管を描出できるなど、安全に検査ができます。



8:15	受 付	10階健康管理センター受付：問診票、喀痰等の提出	
	尿 検 査	蛋白、糖、潜血、ウロビリノーゲン、PH、比重、沈渣、がん細胞診	
	身体計測	身長・体重測定、血圧測定、腹囲測定、視力検査、聴力検査(1000Hz・4000Hz)	
	生理機能検査	肺機能検査、安静時心電図検査、眼底カメラ	
	腹部超音波検査	肝臓、胆嚢、膵臓、脾臓、腎臓	
	動脈硬化検査	頸動脈超音波検査(血管狭窄度)、血圧脈波(血管年齢)	
	血液検査	血液学検査	白血球数、赤血球数、血色素量、ヘマトクリット、血小板数、MCV、MCH、MCHC、血液像、血清鉄
		肝・胆・膵機能検査	ZTT、AST(GOT)、ALT(GPT)、 $\gamma$ -GTP、ALP、LDH、コリンエステラーゼ 総蛋白、アルブミン、A/G比、総ビリルビン、血清アマラーゼ
		腎機能検査	尿酸、尿素窒素、クレアチニン、推算GFR(eGFR)
		脂質検査	総コレステロール、中性脂肪、HDLコレステロール、LDLコレステロール
糖代謝		空腹時血糖、HbA1c	
電解質		Na、K、Cl、Ca	
血清学的検査		梅毒反応(RPR法・TP抗体)、CRP、リウマチ反応(RF)、血液型(初回のみ)	
肝炎ウイルス		HBs抗原(B型肝炎)、HCV抗体(C型肝炎)	
心機能検査		BNP	
腫瘍マーカー		CEA、CA19-9、AFP、CA125(卵巣)	
	ピロリ菌検査	ヘリコバクター・ピロリ抗体	
	内 科 診 察	聴診、視触診	
10:00	上部消化管検査	胃内視鏡検査(胃カメラ)	
	C T 検 査	胸部・腹部CT検査	
	脳 検 査	頭部MRI・MRA検査	
	骨粗鬆症検査	骨密度測定(X線法)	
	乳がん検査	乳房触診、乳房超音波、マンモグラフィ	
	子宮頸がん検査	婦人科診察、子宮頸部細胞診	
	眼 科 検 査	眼圧測定	
12:30	検査前処置	洗腸剤服用	
	下部消化管検査	大腸内視鏡検査(大腸カメラ)	
16:30	結果説明	医師による結果説明	
	健診終了		

## 乳がん検査

日本では近年乳がんは増加傾向にあります。早期発見のために、あなたの乳がん検診を女性スタッフがやさしく検査します。



## 骨粗鬆症検査

高齢社会を迎え骨粗鬆症の患者さんは増加の一途をたどりつつあります。あなたの骨量を測定し、骨折などのリスクを未然に予測し、予防につなげるための検査です。

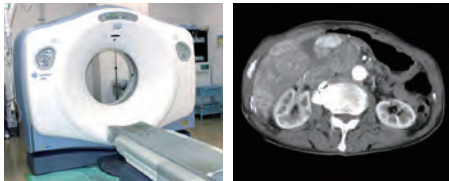


## 子宮頸がん検査

近年は、若い女性の間でも子宮頸がんが増加しています。早期発見・早期治療で完治できる病気です。ぜひ、定期的な検査をお勧めします。

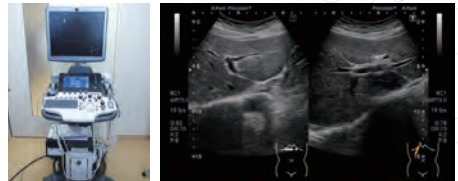
## CT検査

胸部から下腹部までを20秒程度で一度に検査し、肺がんをはじめ、肝臓、胆嚢、膵臓、腎臓など、重要な臓器のがんや病気、さらに婦人科領域までのがんや病気を発見し、早期治療に繋がります。



## 腹部超音波(腹部エコー)検査

腹部臓器の状態を調べる検査です。肝臓、胆嚢、膵臓、腎臓、脾臓、大血管の様子を観察することができます。X線やCT検査などと違い、被曝もなく安全な検査です。



## 胃内視鏡検査(胃カメラ)

食道がんは、消化器がんのなかでも進行の早い病気です。胃カメラ検査では、食道から胃、さらに十二指腸までの検査が一度にできます。



## 大腸内視鏡検査(大腸カメラ)

他のコースにはない検査で、プレミアムコースだからこそ受けられる検査です。食事の欧米化にともなって増加傾向にある大腸がんの早期発見につながります。



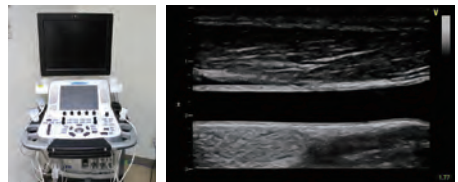
## 血液検査

近年は、血液検査で非常に多くのことが分かるようになりました。プレミアムコースでは、一般的な血液の検査に加え、心機能検査やピロリ菌検査、肺がんや消化器がんの腫瘍マーカー検査までを含め、血液検査でわかる最大限の検査をセットしました。



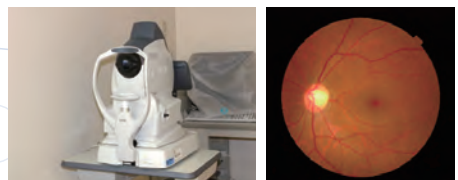
## 血管検査

動脈硬化は心臓病や、脳卒中の要因でもあります。頸動脈エコー検査と血圧脈波検査で動脈硬化の状態を調べ、いわゆる血管年齢を知ることができます。



## 眼科検査

眼底カメラや眼圧測定は、眼球や眼のなかの様子から、緑内障や網膜剥離などを診断するだけでなく、高血圧や糖尿病の合併症評価になります。



## プレミアムコースの特徴

がん検査や脳卒中、心臓病検査など、  
様々な検査をご用意しました。

すべての健康診断を  
わずか1日で  
受けることが可能です。



2006年度に行われた医療法改正により、厚労省は「患者数が多く、国を挙げて緊急に対策を講じる必要がある」「それぞれの事例に対してきめ細やかな対応が必要とされる病気」として、「がん」「脳卒中」「心臓病」「糖尿病」を4大疾病として位置付けました。これら疾病の早期発見・早期治療・予防の取り組みとして、私たちはこれら4大疾病すべての健康診断をわずか1日で受けることができるプレミアムコースをご用意しております。

通常健康診断においてオプション検査やコースの選択にお困りの方に、たいへんおすすめです。本コースは、あなたの健康管理をきめ細やかにサポートする特別な健康診断です。

また、女性特有の病気、男性特有の病気にそれぞれ対応した検査項目も含まれており、お得なコースとなっております。ぜひ、ご利用ください。

## その他コースのご案内

当健康管理センターでは、プレミアムコース以外の人間ドックコースもご用意しております。定期的な健康診断をご希望の方や、少しでもお時間に余裕のある方はぜひ、こちらのコースもご利用ください。

1泊ドック

日帰りドック  
ベーシックコース

日帰りドック  
スタンダードコース

脳ドック

その他  
オプション検査