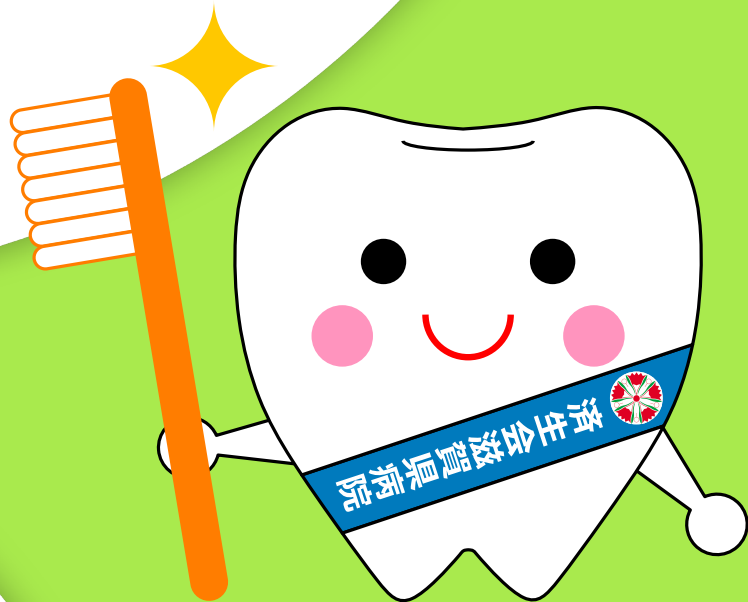


済生会滋賀県病院は 歯科の診療を 開始しました



こんなことで
お悩みの方いませんか？

- 歯・歯茎が痛い
- 歯がぐらつく
- 歯が欠けている
- 歯並びが気になる
- 入れ歯が合わない
- 口臭が気になる など

受診するには

1階新患受付
もしくは
2階11番歯科受付
(ローソン前受付)
までお問い合わせ
ください

何でもお気軽にご相談ください